

VIOFO



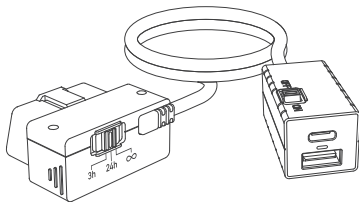
扫码查看使用指导视频

## 用户手册

### OBD-II供电装置 (OP100)



电子版用户手册



V26.1.26

版权所有：深圳市威孚恒创科技有限公司

## ⚠警告

请务必将OP100 OBD-Ⅱ供电装置安装在不遮挡驾驶员视线、不妨碍安全气囊展开，且不影响车辆任何控制装置操作的位置。安装不当可能引发事故，造成人身伤害甚至死亡。

## ⚠注意

1. 请在安装前查阅车辆保修条款及车主手册，确认使用通过OBD-Ⅱ接口取电的设备是否会影响车辆保修。VIOFO不承担因不当使用本产品而产生的维修费用或保修失效责任。

2. 安装前，请务必确认OP100与您的车辆品牌、型号及生产年份兼容。使用不兼容的设备可能导致车辆诊断系统出现异常、故障或损坏。

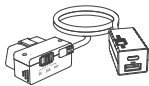
3. 在使用过程中，如发现车辆仪表盘出现警告灯、发动机或行驶性能异常，或其他不正常情况，请立即安全停车、断开OP100设备，并联系VIOFO客服支持。切勿在车辆异常状态下继续使用本产品。

## 目录

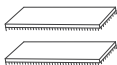
|          |    |
|----------|----|
| 1. 产品概览  | 01 |
| 2. 产品规格  | 01 |
| 3. 安装指引  | 02 |
| 4. 使用说明  | 05 |
| 电源开关     | 05 |
| 时间开关     | 05 |
| 其它功能     | 06 |
| 5. 产品示意图 | 07 |
| 6. 客户服务  | 08 |

## 产品概览

### 商品清单



OBD-II供电装置 x 1



蘑菇头魔术贴 x 2

### 可选配件



USB转Type-C供电线 x 1



USB转MINI USB供电线 x 1

## 产品规格

工作温度：-10至50°C (14至122°F)

输入：12V/24V

输出：USB-A接口：5V 3A

Type-C接口：5V 3A / 9V 2A / 12V 1.5A

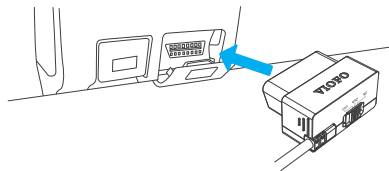
低电压保护：12V/24V

### 注意：

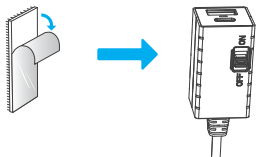
低电压保护功能是否启用取决于车辆电池电压。对于12V乘用车及轻型卡车系统，当OP100接收到的电压低于12V时，低电压保护功能将自动启动。对于24V重型车辆及商用车辆系统，当OP100接收到的电压低于24V时，低电压保护功能将自动启动。

## 安装指引

1. 将OBD-II供电装置连接至车辆的OBD-II 接口。  
车辆的OBD-II接口通常位于驾驶员一侧仪表台下方。由于不同车辆的品牌、型号及生产年份存在差异，OBD-II接口的具体位置可能有所不同，请参考车辆的车主手册。



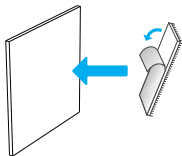
2. 蘑菇头魔术贴由两片组成，将其中一片魔术贴背后的胶贴保护膜撕下，然后粘贴在连接器的侧面，按压10秒使其稳固。



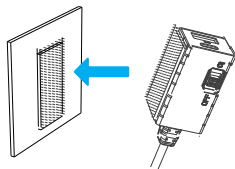
3. 用清水或湿巾擦拭安装表面的污垢和灰尘，并用无绒布擦拭干净。

4. 使安装表面保持干燥。

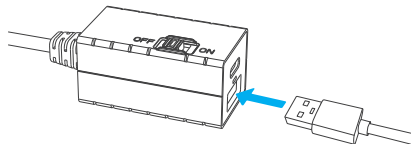
5. 将另一片魔术贴背后的胶贴保护膜撕下，然后粘贴车辆的安装表面，按压10秒使其稳固。



6. 将蘑菇头魔术贴的一面对准另一面，确保它们对齐，然后用力均匀按压，确保整个粘贴面都能紧密贴合。



7. 将VIOFO行车记录仪的USB连接线连接到OBD-II供电装置的USB端口上。



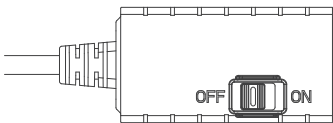
**注意:**

Type-C端口可用于为手机和其他电子设备供电。

## 使用说明

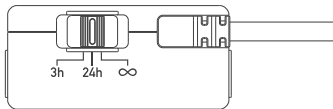
### 电源开关

|     |      |
|-----|------|
| ON  | 打开供电 |
| OFF | 关闭供电 |



### 停车监控时长设置

此时长切换开关用于调整停车监控时长。



|     |      |
|-----|------|
| 3h  | 3小时  |
| 24h | 24小时 |
| ∞   | 持续供电 |

### 注意：

1. 当已到设置时长或电池电量不足时，设备将自动停止供电。
2. 当车辆熄火且OBD接口电压低于低电压保护阈值（低于12V/24V）时，设备将自动断电。若设备检测到碰撞，将重新通电工作200秒，随后自动关机；关机后，如再次检测到新的碰撞事件，将被重复触发。当车辆正常启动后，设备将恢复持续通电工作。

### 其它功能

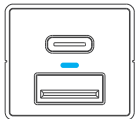
OBD-II供电装置可搭配带有ACC检测功能的车充线（可选配件）使用，可实现停车监控，使行车记录仪在车辆熄火后仍能持续监控。

### 注意：

如果使用原装车载电源线，行车记录仪在检测到画面静止五分钟无移动后，可自动进入停车监控模式。

## 产品示意图

### LED指示灯说明



| LED灯状态 | 指示含义                                 |
|--------|--------------------------------------|
| 蓝灯     | 工作中，正在供电                             |
| 熄灭     | 电源开关已关闭，未在供电                         |
|        | 输入电压低于12V/24V，低电压保护生效，自动停止供电以保护车辆电池。 |

## 客户服务

-  12个月质保
-  客户服务支持
-  support@viofo.com
-  +86 755 8526 8909
-  周一至周五上午 9 点至下午 6 点
-  企业微信：VIOFO行车记录仪

